

NON CONFORMITES RELEVES ET TRAVAUX PROJETES

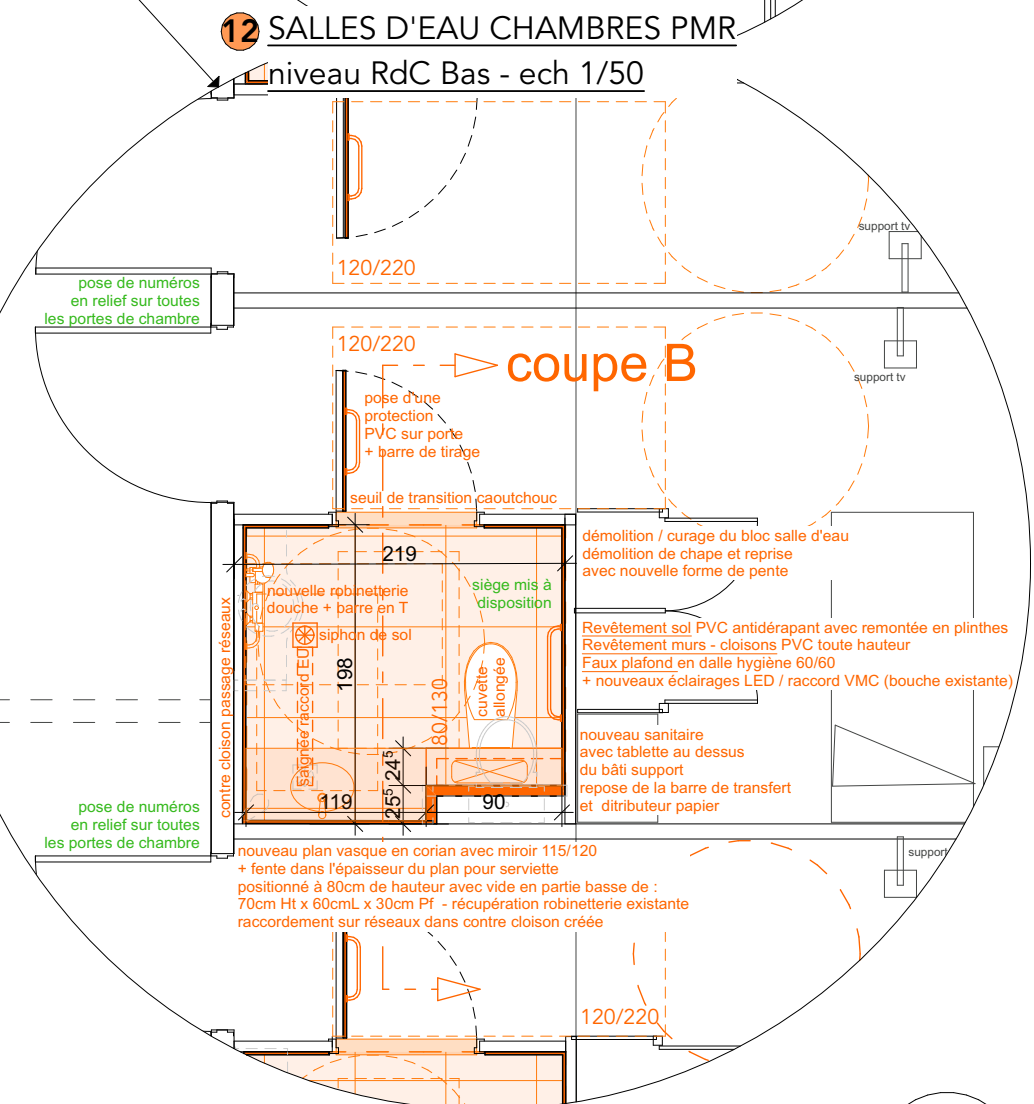
1	<p>STATIONNEMENT et CHEMINEMENT VERS ACCES ETABLISSEMENT en RdC Bas</p> <p>> Absence de stationnement réservé PMR à proximité de l'entrée ou pente de cheminement trop importante</p> <p>> Absence de repérage dans l'espace pour se guider vers l'entrée du bâtiment</p> <p>> Présence de trous et ressaut sur le cheminement (au droit des pavés)</p> <p>TRAVAUX PROJETES</p> <p>> Pose d'un panneau signalétique indiquant l'accès à l'établissement</p> <p>> Elargissement de la voirie avec modification du talus</p> <p>> Création d'un mur de soutènement en bloc à végétaliser</p> <p>> Création d'une place de stationnement PMR à proximité de l'entrée (3,30 x 5,00 m) + sur longueur de 1,20m</p> <p>> Marquage logo au sol identifiant la place</p> <p>> Installation d'un panneau réglementaire</p> <p>> Place délimitée par bordures béton</p> <p>> Revêtement en enrobé</p> <p>> Pose d'une bande de guidage en la place de stationnement et l'entrée du bâtiment</p> <p>> Remplacement des grilles de caniveaux avec trous <2cm</p> <p>> Renforcement de l'éclairage par ajout de luminaires en façade entre la place de stationnement et l'entrée bâtiment (<20lux)</p>
2	<p>ENTREE RdC Bas</p> <p>> Sonnette situé à une distance <40cm d'un angle rentrant</p> <p>TRAVAUX PROJETES</p> <p>> Suppression sonnette à remplacer par un visiophone</p> <p>> Visiophone fixé sur panneau grillagé avec support à une distance >40cm d'un angle rentrant et à une hauteur comprise entre 0,90 et 1,30m</p>
4	<p>SANITAIRES RdC Bas</p> <p>> Absence de l'espace de manoeuvre devant la porte à l'intérieur du bloc sanitaire</p> <p>> Débattement de la porte sur espace d'usage</p> <p>> Absence d'un vide sous lavabo d'une hauteur de 70cm</p> <p>> Absence de lave mains dans le WC PMR</p> <p>> Absence de la barre de tirage sur porte WC PMR</p> <p>> Porte n'ouvrant pas à 90° (sèche mains gênant)</p> <p>> distributeur de papier situé sur espace de transfert du fauteuil</p> <p>TRAVAUX PROJETES</p> <p>> Dépose et remplacement du plan vasque en dehors des espaces de manoeuvre</p> <p>> Remplacement de la porte d'accès au sanitaire pour ouverture sur extérieur</p> <p>> Suppression d'un sanitaire pour agrandissement WC PMR</p> <p>> Remplacement équipements sanitaires : cuvette allongée + barre coudée</p> <p>> Ajout d'un lave-mains dans le WC</p> <p>> Pose d'une porte 93 cm de large avec barre de tirage</p> <p>> Ajout d'un flash lumineux dans le WC</p> <p>> Signalétiques avec pictogrammes sur les portes WC</p>
6	<p>ACCES PATIO</p> <p>Tassement du béton ayant créé un ressaut >2cm entre seuil bâtiment et dalle patio</p> <p>TRAVAUX PROJETES</p> <p>> Création d'un seuil chanfreiné pente 33% (12 cm de large)</p>
11	<p>CHAMBRES RdC Bas</p> <p>> Absence de numéros en relief sur les portes de chambres (15 chambres)</p> <p>TRAVAUX PROJETES</p> <p>> Ajout de numéros en relief sur chaque porte de chambre - 15 chambres concernées</p>
12	<p>SALLES D'EAU CHAMBRES PMR RdC Bas</p> <p>> Absence de barre de tirage sur la porte de la salle d'eau</p> <p>> Absence de barre verticale dans la douche permettant de se tenir debout</p> <p>> Absence de l'espace d'usage dans la douche permettant le transfert d'une personne en fauteuil</p> <p>> Absence du vide sous lavabo permettant l'accès d'une personne en fauteuil</p> <p>TRAVAUX PROJETES</p> <p>> Réaménagement complet des 3 salles d'eau concernées</p> <p>> Déplacement des espaces douches avec pose nouveau siphon et reprise des canalisations</p> <p>> Finition de sol en PVC antidérapant avec remontée en plinthes et habillage des murs PVC</p> <p>> Faux plafond acoustique et hygienique sur ensemble du bloc</p> <p>> Pose d'une robinetterie de douche antivandalisme avec barre en T permettant de se relever et de se tenir debout</p> <p>> Mise à disposition d'un siège</p> <p>> Pose d'un plan vasque à une hauteur de 80cm avec vide en sous face permettant l'accès d'une personne en fauteuil (70cm Ht x 60 cm L x 30cm Pf) + miroir</p> <p>> installation d'une cuvette allongée sur bâti support axée à 47cm de la parois pour atteindre une distance axe cuvette/ axe barre de 40cm</p> <p>> Pose d'une barre de transfert coudée</p> <p>> Habillage de porte en PVC et pose d'une barre de tirage</p>
<p>Demande de dérogation n°1 (24 chambres en RdC dont 3 chambres PMR)</p> <p>L'article 17 de l'arrêté du 8 décembre 2014, concernant les dispositions spécifiques relatives aux chambres des établissements comportant des locaux d'hébergement, exige une prise de courant minimum située à proximité immédiate de la tête de lit des toutes les chambres.</p> <p>Il existe pour toute les chambres une gaine technique située au dessus du lit avec prises et fluides médicaux.</p> <p>Pour des raisons de sécurité spécifiques à l'hospitalisation psychiatrique (risque de suicide), combinées à une disproportion manifeste des travaux (saignées dans les cloisons pour intégration des câbles et prises) une dérogation est demandée afin qu'aucune prise ne soit mise en place à proximité des lits. D'autre part, le personnel soignant est constamment présent dans l'établissement afin d'effectuer les branchements d'appareils spécifiques nécessaires aux patients.</p>	



9 Non conformités corrigées
en interne par CH ESQUIROL

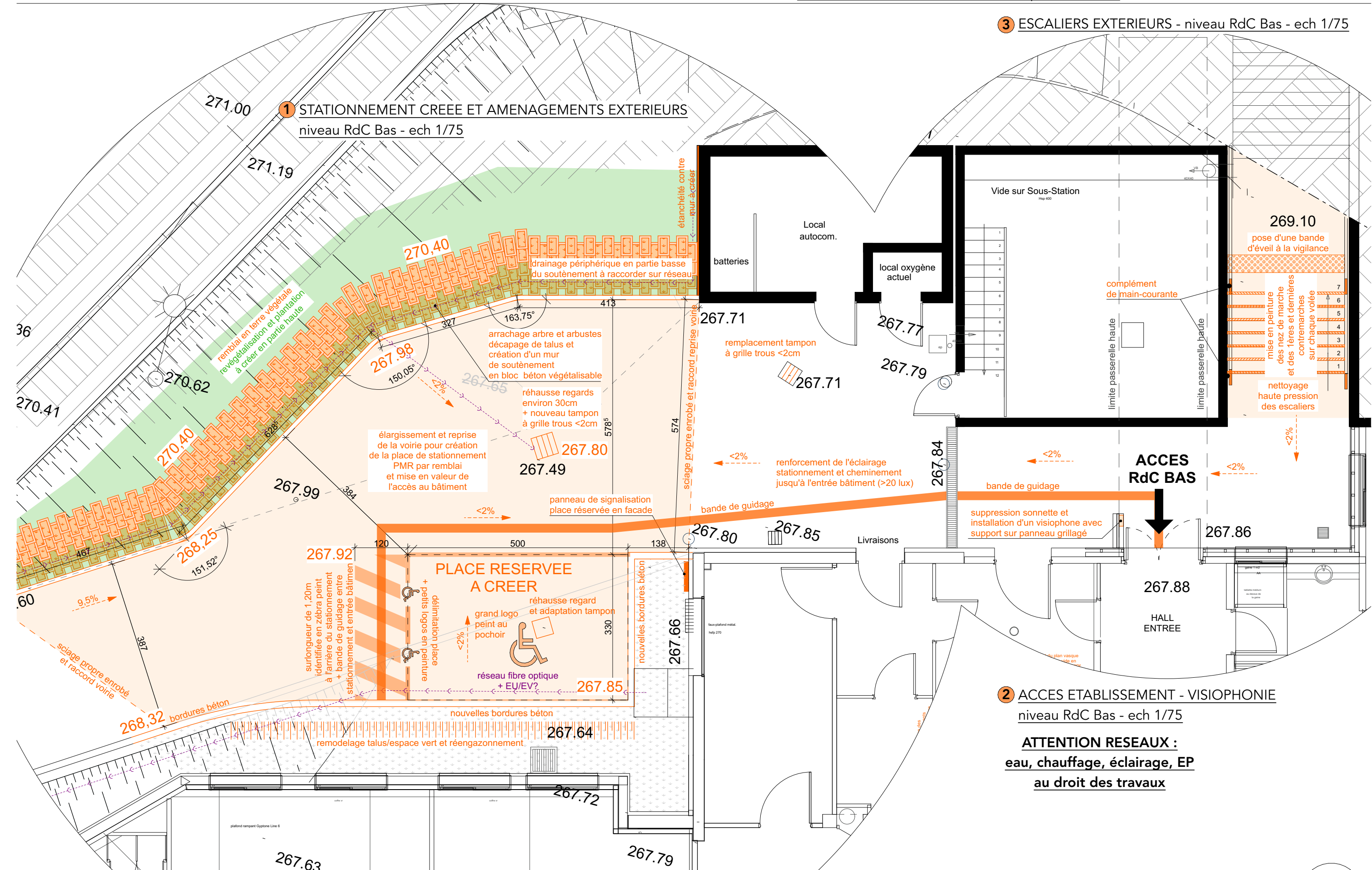
> Déplacement de mobilier pour laisser un espace libre 80/130cm





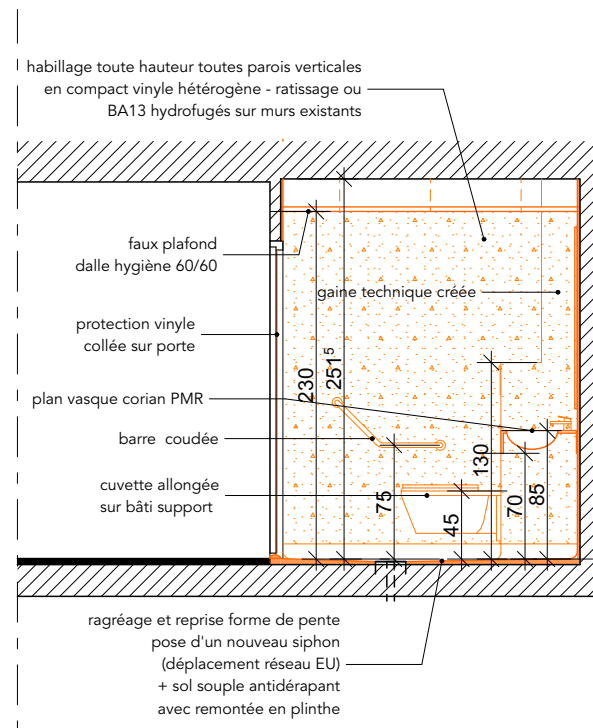
3 ESCALIERS EXTERIEURS - niveau RdC Bas - ech 1/75

1 STATIONNEMENT CREEE ET AMENAGEMENTS EXTERIEURS

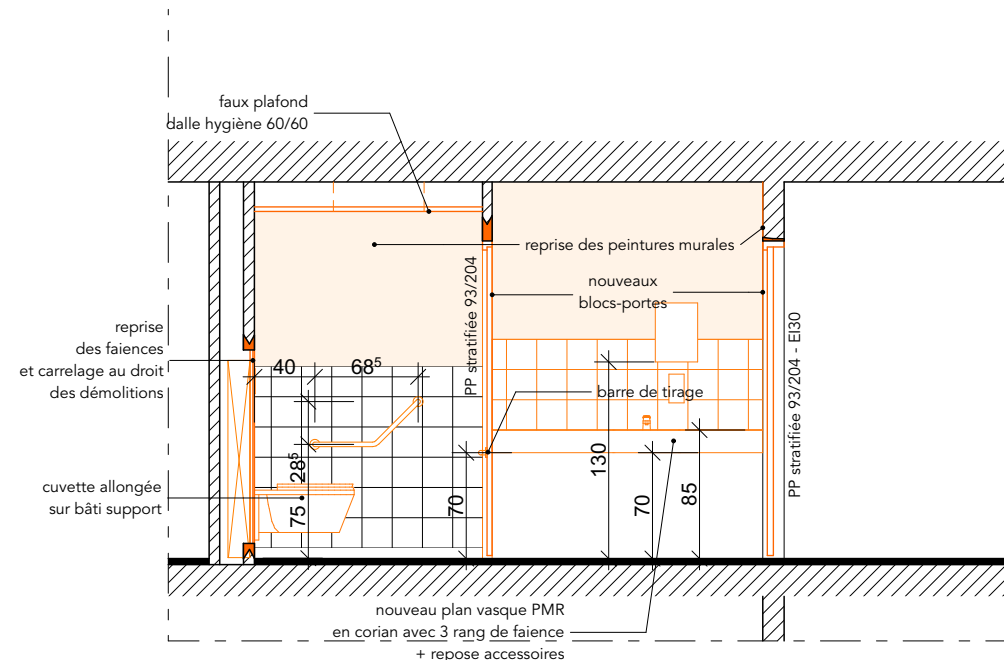


2 ACCES ETABLISSEMENT - VISIOPHONIE
niveau RdC Bas - ech 1/75

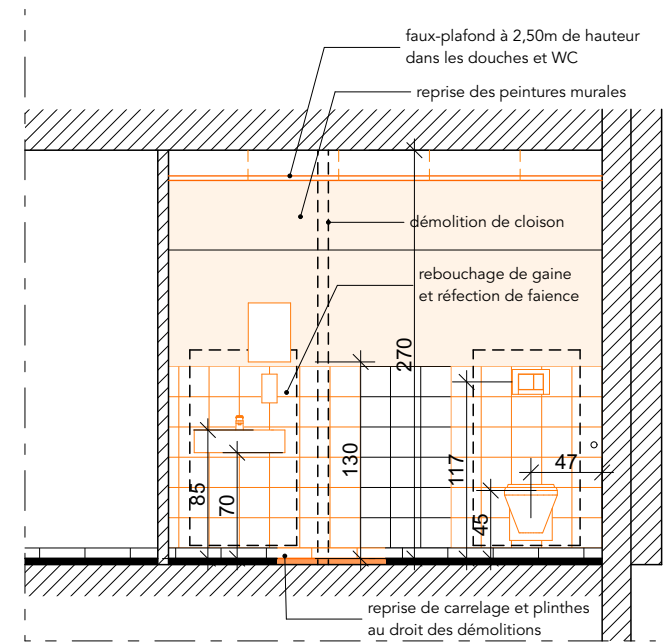
ATTENTION RESEAUX :
eau, chauffage, éclairage, EP
au droit des travaux



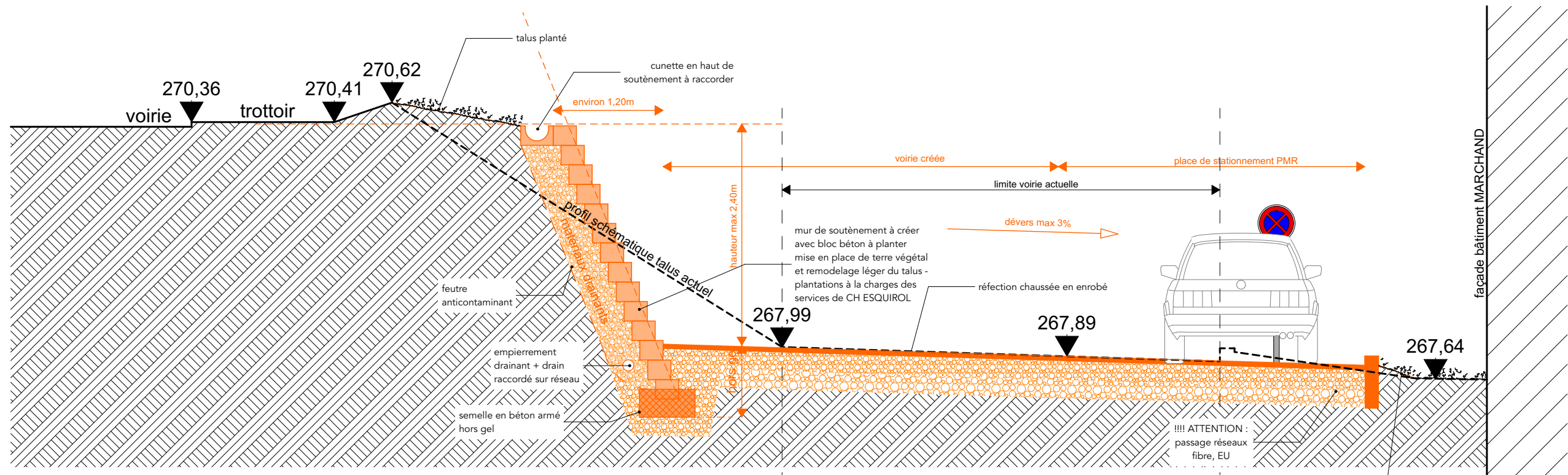
12 COUPE sur salles d'eau chambre PMR en RdC Bas - ech : 1/50



4 COUPE sur WC PMR en RdC Bas - ech : 1/50



6 COUPE sur WC PMR en RdC Haut - ech : 1/50



1 COUPE sur stationnement et reprise de talus en RdC Bas - ech : 1/50

